

Frelon asiatique - Soyons vigilant

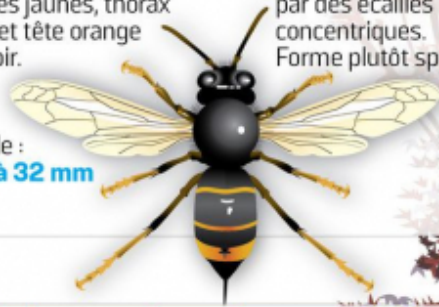
Le frelon asiatique (*Vespa velutina nigrithorax*) a été introduit accidentellement en France en 2004. Le département du Pas-de-Calais est dorénavant touché par sa prolifération. Après une procédure d'urgence mise en place en 2018, un plan d'action vient d'être adopté pour 2019

Comment les différencier

Frelon asiatique

Abdomen noir, cerné de deux liserés fins jaune-orange et d'un segment orange. Pattes jaunes, thorax noir et tête orange et noir.

Taille :
17 à 32 mm



Nid

Petite entrée (moins de 4 cm) latérale. Caractérisé par des écailles concentriques. Forme plutôt sphérique.

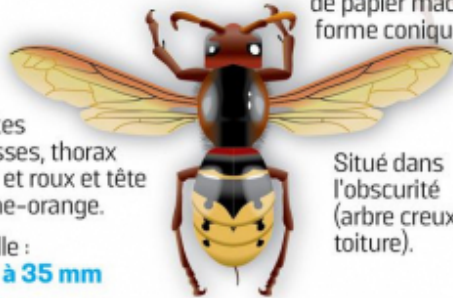
Situé souvent en pleine lumière.

Frelon européen

Abdomen jaune rayé de noir.

Pattes rousses, thorax noir et roux et tête jaune-orange.

Taille :
18 à 35 mm



Nid

Grande entrée (10 cm) vers le bas. Apparence de papier mâché gris, forme conique.

Situé dans l'obscurité (arbre creux, toiture).

Guêpe

Abdomen et corps très distincts. Peu de poils. Abdomen noir et jaune vif.

Taille : **15 mm**



Nid

Apparence de papier mâché gris. Lieu, taille et forme variables selon l'espèce. Parfois dans le sol.

SOURCE : INVENTAIRE NATIONAL DU PATRIMOINE NATUREL. L'INFOGRAPHIE.

Comment reconnaître un frelon asiatique et son nid ?

Taille 3cm, tête noire et visage orangé, thorax noir, abdomen noir avec une large bande orangée, ailes fumées, extrémités des pattes jaunes.

La dangerosité du frelon asiatique pour l'homme

En France, tous les observateurs s'accordent sur le fait que le frelon asiatique n'est pas agressif et qu'il est possible d'observer son nid à 4 ou 5 m de distance sans risque. Les rares personnes piquées l'ont été en tentant de détruire un nid ou en touchant une ouvrière par inadvertance. La piqûre, si elle est douloureuse, n'est pas plus dangereuse que celle d'une guêpe ou d'une abeille mais les personnes allergiques au venin d'Hyménoptères doivent bien sûr rester très prudentes

Signalement des insectes

Si vous constatez un nid de frelons asiatiques actif, appelez la mairie au 03 21 08 10 50. Un agent viendra constater que le nid est bien occupé et procédera à sa destruction.

Comment procéder a la destruction d'un nid de frelons asiatiques ?

La destruction d'un nid doit être réalisée par un professionnel certifié. Elle doit se faire **le plus tôt possible (et jusque mi-novembre) et à la tombée de la nuit ou au lever du jour** pour limiter les risques d'accidents et tuer le plus d'ouvrières possibles. **Inutile de détruire un nid en période hivernale** : il sera inoccupé et ne sera pas recolonisé l'année suivante.

Dans quels cas appeler les pompiers ?

Le service départemental d'incendie et de secours du Pas-de-Calais interviendra dans le cadre de sa mission de protection des populations **en cas de danger immédiat pour les personnes**. Si le critère d'urgence n'est pas avéré, les sapeurs-pompiers factureront l'intervention.

Publié le 17 avril 2024